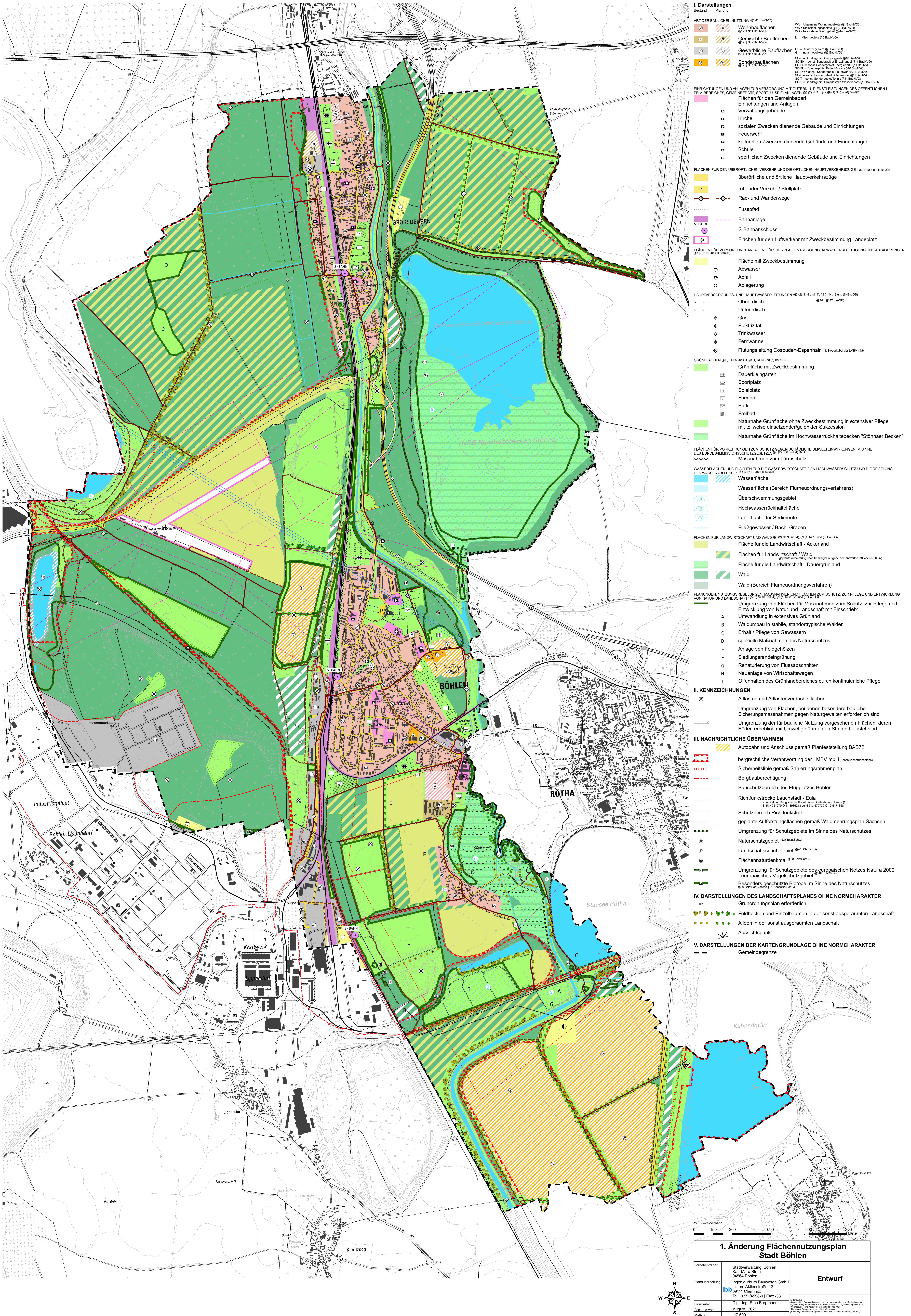


1. Änderung Flächennutzungsplan Böhlen



I. Darstellungen

ART DER BAULICHEN NUTZUNG (§ 11 BauVO)

- Wohnbauflächen (§ 11 Nr. 1 BauVO)
- Gemischte Bauflächen (§ 11 Nr. 2 BauVO)
- Gewerbliche Bauflächen (§ 11 Nr. 3 BauVO)
- Sonderbauflächen (§ 11 Nr. 3 BauVO)

ENRICHTUNGEN UND ANLAGEN ZUR VERSORUNG MIT GÜTERN U. DIENSTLEISTUNGEN DES ÖFFENTLICHEN U. PRIV. BEREICHES, GEMEINBEDARF, SPORT- U. SPIELANLAGEN (§ 12 Nr. 2 u. 4, § 13 Nr. 3 u. 4) BauGB

FLÄCHEN FÜR DEN GEMEINBEDARF

- Verwaltungsgebäude
- Kirche
- sozialen Zwecken dienende Gebäude und Einrichtungen
- Feuerwehr
- kulturellen Zwecken dienende Gebäude und Einrichtungen
- Schule
- sportlichen Zwecken dienende Gebäude und Einrichtungen

FLÄCHEN FÜR DEN ÜBERORTLICHEN VERKEHR UND DIE ÖRTLICHEN HAUPTVERKEHRSZÜGE (§ 12 Nr. 3 u. 4) BauGB

- überörtliche und örtliche Hauptverkehrszüge
- ruhender Verkehr / Stellplatz
- Rad- und Wanderwege
- Fusspfad
- Bahnanlage
- S-Bahnanschluss

FLÄCHEN FÜR VERSORGUNGSANLAGEN, FÜR DIE ABFALLENTSORGUNG, ABWASSERBEIHEITUNG UND ABLAGERUNGEN (§ 12 Nr. 4 und 4) BauGB

- Fläche mit Zweckbestimmung
- Abwasser
- Abfall
- Ablagerung

HAUPTVERSORGUNG- UND HAUPTWASSERLEITUNGEN (§ 12 Nr. 4 und 4), § 14 Nr. 13 und 14) BauGB (§ 141, § 142 BauGB)

- Oberirdisch
- Unterirdisch
- Elektrizität
- Trinkwasser
- Fernwärme
- Flutungsleitung Cospuden-Espenhain mit Bauwerk der LMBV mit

GRÜNFLÄCHEN (§ 12 Nr. 5 und 4), § 19 (1) Nr. 15 und 16) BauGB

- Grünfläche mit Zweckbestimmung
- Dauerkeimgärten
- Sportplatz
- Spielplatz
- Friedhof
- Park
- Freibad
- Naturnahe Grünfläche ohne Zweckbestimmung in extensiver Pflege mit teilweise einsetzender/gelenkter Sukzession
- Naturnahe Grünfläche im Hochwasserrückhaltebecken "Stöhrner Becken"

FLÄCHEN FÜR VORKEHRUNGEN ZUM SCHUTZ GEGEN SCHÄDLICHE UMWELTEINWIRKUNGEN IM SINNE DES BUNDES-IMMISSIONSSCHUTZGESETZES (§ 19 Nr. 15 und 16) BauGB

MASSNAHMEN ZUM LÄRMSCHUTZ

- Wasserfläche
- Wasserfläche (Bereich Flumeuordnungsverfahrens)
- Überschwemmungsgebiet
- Hochwasserrückhaltefläche
- Lagerfläche für Sedimente
- Fließgewässer / Bach, Graben

FLÄCHEN FÜR LANDWIRTSCHAFT UND WALD (§ 12 Nr. 3 und 4), § 19 (1) Nr. 13 und 14) BauGB

- Fläche für die Landwirtschaft - Ackerland
- Flächen für Landwirtschaft / Wald
- Fläche für die Landwirtschaft - Dauergrünland
- Wald
- Wald (Bereich Flumeuordnungsverfahrens)

PLANUNGEN, NUTZUNGSREGELUNGEN, MASSNAHMEN UND FLÄCHEN ZUM SCHUTZ, ZUR PFLEGE UND ENTWICKLUNG VON NATUR UND LANDSCHAFT (§ 19 Nr. 15 und 16) BauGB

- Umgrenzung von Flächen für Massnahmen zum Schutz, zur Pflege und Entwicklung von Natur und Landschaft mit Einschieb:
- A Umwandlung in extensives Grünland
- B Waldumbau in stabile, standorttypische Wälder
- C Erhalt / Pflege von Gewässern
- D spezielle Maßnahmen des Naturschutzes
- E Anlage von Feldgehölzen
- F Siedlungsrandegrünung
- G Renaturierung von Flussabschnitten
- H Neuanlage von Wirtschaftswegen
- I Offenhalten des Grünlandbereiches durch kontinuierliche Pflege

II. KENNZEICHNUNGEN

- Altlasten und Altlastverdachtsflächen
- Umgrenzung von Flächen, bei denen besondere bauliche Sicherungsmassnahmen gegen Naturgewalten erforderlich sind
- Umgrenzung der für bauliche Nutzung vorgesehenen Flächen, deren Boden erheblich mit Umweltgefährlichen Stoffen belastet sind

III. NACHRICHTLICHE ÜBERNAHMEN

- Autobahn und Anschluss gemäß Planfeststellung BAB72
- bergrechtliche Verantwortung der LMBV mbH (Anschlussunternehmer)
- Sicherheitslinie gemäß Sanierungsrahmenplan
- Bergbauberechtigung
- Bauschutzbereich des Flugplatzes Böhlen
- Richtfunkstrecke Lauchstädt - Eula
- Schutzbereich Richtfunkstrahl
- geplante Aufforstungsflächen gemäß Waldmehrwaldplan Sachsen
- Umgrenzung für Schutzgebiete im Sinne des Naturschutzes
- Naturschutzgebiet (§ 23 ENatSchG)
- Landschaftsschutzgebiet (§ 24 ENatSchG)
- Flächennaturdenkmal (§ 24 ENatSchG)
- Umgrenzung für Schutzgebiete des europäischen Netzes Natura 2000 - europäisches Vogelschutzgebiet (§ 19 ENatSchG)
- Besonders geschützte Biotopie im Sinne des Naturschutzes (§ 20 ENatSchG)

IV. DARSTELLUNGEN DES LANDSCHAFTSPLANES OHNE NORMCHARAKTER

- Grünordnungsplan erforderlich
- Feldhecken und Einzelbäumen in der sonst ausgeräumten Landschaft
- Alleen in der sonst ausgeräumten Landschaft
- Aussichtspunkt

V. DARSTELLUNGEN DER KARTENGRUNDLAGE OHNE NORMCHARAKTER

- Gemeindegrenze

ZV: Zwecksverband

0 150 300 600 900 1200 Meter

1. Änderung Flächennutzungsplan Stadt Böhlen

Vorbereitender	Stadtverwaltung Böhlen Karl-Marx-Str. 5 04554 Böhlen	Entwurf
Planungsberatung	ibb Ingenieurbüro Bauwesen GmbH Untere Aktienstraße 12 06111 Chemnitz Tel. 0371 4658-0 Fax -33	
Bearbeiter	Dipl.-Ing. Rico Bergmann	
Fassung vom:	August 2021	
Maßstab:	1:7.500	