

8

Sächsisches Oberbergamt
Postfach 13 64 | 09583 Freiberg

Stadtverwaltung Böhlen
Karl-Marx-Straße 5
04564 Böhlen

	z.w.V.	Ber.	AE	d.R.	z.K.
BMV	Stadtverwaltung Böhlen				
I	14. Juli 2017				
II	Eingangs-Nr.: 302/117+				
III					
IV					
	Ww.m.V./A.z.Vg.	z.d.A.	Eilt	Sofort	

H0. Kopie zur Beweisk...

Ihr/e Ansprechpartner/-in
Carola Dörr

Durchwahl
Telefon: +49 3731/372-31 10
Telefax: +49 3731 372-1009

carola.doerr@
oba.sachsen.de

Ihr Zeichen
621.313

Ihre Nachricht vom
26.06.2017

Aktenzeichen
(bitte bei Antwort angeben)
31- 4772-01/2017/0866

Freiberg, 10. Juli 2017

1. Änderung des Flächennutzungsplanes der Stadt Böhlen Landkreis Leipzig, (lt. Lageplan)

Stellungnahme des Oberbergamtes als Träger öffentlicher Belange 2017/0866

Sehr geehrte Damen und Herren,

mit Ihrem Schreiben vom 26. Juni 2017 beteiligten Sie das Sächsische Oberbergamt als Träger öffentlicher Belange an oben genanntem Vorhaben.

Dazu erhalten Sie folgende Stellungnahme:

Betriebspläne und Bergbauberechtigung

Auf dem Territorium der Gemeinde Böhlen befinden sich die nachstehend aufgeführten unter Bergaufsicht stehenden Betriebe und eine Fläche, die für den Abbau von Bodenschätzen vorgesehen ist. Sollten in diesen Bereichen Bauvorhaben geplant sein, ist der Rechtsinhaber zu beteiligen:

Objektname	Nummer	Rechtsinhaber	Bodenschatz
ABP Braunkohlentagebau Witznitz	6402	LMBV-Lausitzer und Mitteldeutsche Bergbau-Verwaltungs- ges. mbH Walter-Köhn-Str. 2 04356 Leipzig	Braunkohle
ABP Braunkohlentagebau Zwenkau	6404	LMBV mbH	Braunkohle
ABP Braunkohlentagebau Espenhain	6406	LMBV mbH	Braunkohle

Hausanschrift:
Sächsisches Oberbergamt
Kirchgasse 11
09599 Freiberg

Lieferanschrift:
Brennhausgasse 8
09599 Freiberg

www.oba.sachsen.de

Bereitschaftsdienst
außerhalb der Dienstzeiten:
+49 151 16133177

Besuchszeiten:
nach Vereinbarung

Parkmöglichkeiten für
Besucher
können gebührenpflichtig auf dem
Untermarkt und im Parkhaus an
der Beethovenstraße genutzt
werden.

Kein Zugang für elektronisch signierte
sowie für verschlüsselte elektronische
Dokumente.

ABP Kohleverbindungs- bahnen	6417	LMBV mbH	
ABP Brikettfabrik Böhlen, Auflandebecken Gaulis	6428	LMBV mbH	Braunkohle
BWE Witznitz	3209	BVVG Bodenverwertungs- und -verwaltungs GmbH, Schönhauser Allee 120 10437 Berlin	Braunkohle

ABP - Abschlussbetriebsplan
BWE - Bergwerkseigentum

Die Wiedernutzbarmachungsarbeiten nach Bergrecht dürfen nicht beeinträchtigt werden. Die LMBV mbH ist deshalb unbedingt in das Verfahren mit einzubeziehen.

Grundwasserwiederanstieg

Ihr Vorhaben liegt im Geltungsbereich der Betriebspläne Grundwasserwiederanstieg der Braunkohlentagebaue „Espenhain“, „Witznitz“ und „Zwenkau“. Informationen über die aktuelle und künftige Beeinflussung des Grundwasserstandes holen Sie sich bitte bei der LMBV mbH, Walter-Köhn-Straße 2 in 04356 Leipzig ein.

Altbergbau/Hohlraumgebiete

In Ihrem Plangebiet befinden sich mehrere Gebiete mit unterirdischen Hohlräumen. Für geplante Baumaßnahmen in diesen Geltungsbereichen wird deshalb empfohlen, vor Beginn entsprechend § 8 Abs. 1 der Polizeiverordnung des Sächsischen Staatsministeriums für Wirtschaft, Arbeit und Verkehr über die Abwehr von Gefahren aus unterirdischen Hohlräumen sowie Halden und Restlöchern (Sächsische Hohlraumverordnung – SächsHohlVO) vom 20. Februar 2012 (SächsGVBl. S. 191) konkrete objektbezogene bergbehördliche Mitteilungen beim Sächsischen Oberbergamt einzuholen

Über eventuell angetroffene Spuren alten Bergbaues ist gemäß § 5 der SächsHohlVO das Sächsische Oberbergamt in Kenntnis zu setzen.

Mit freundlichen Grüßen und Glückauf



Carola Dörr
Sachbearbeiterin

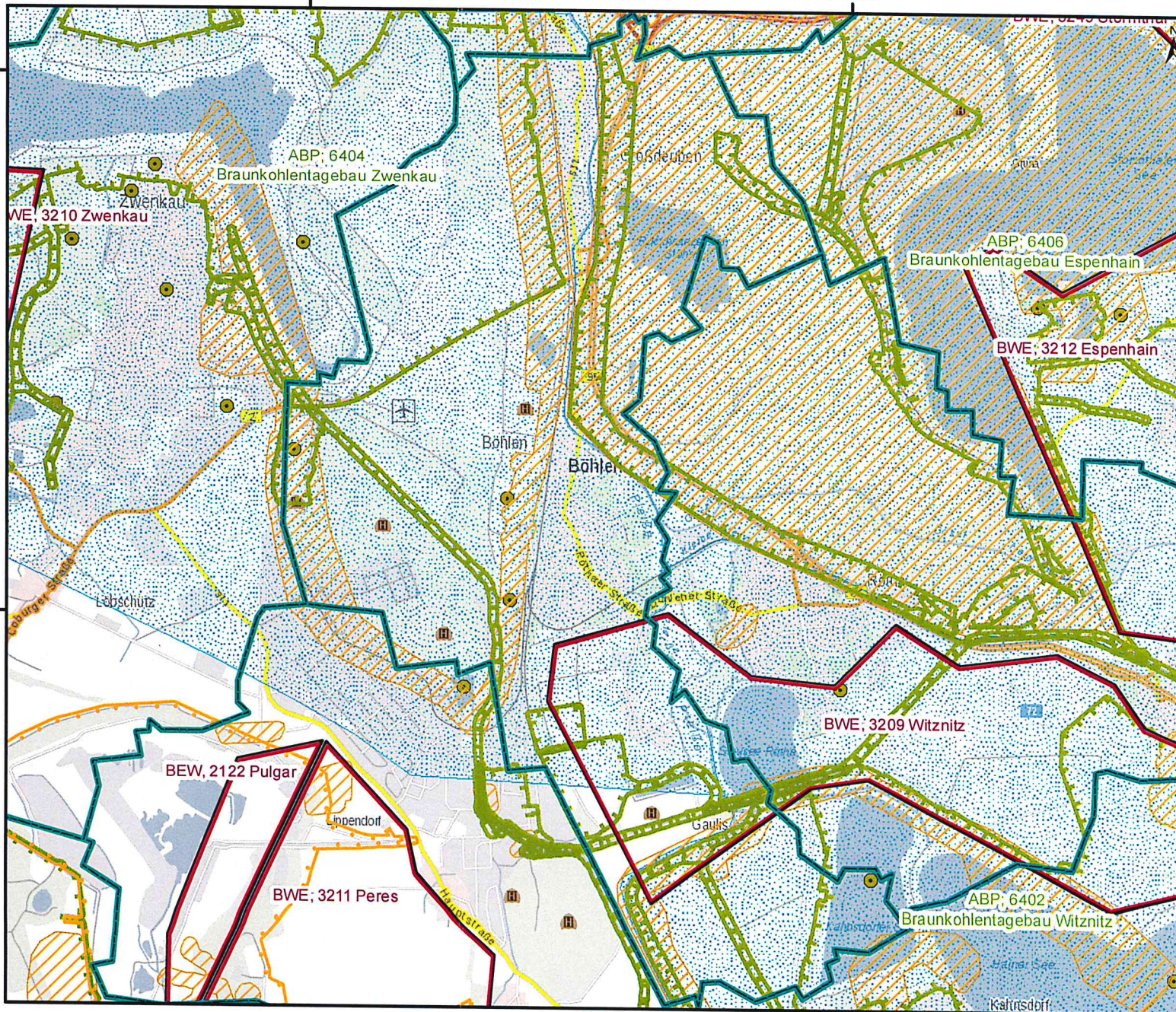
Anlage:
1 Übersichtskarte

315000

320000

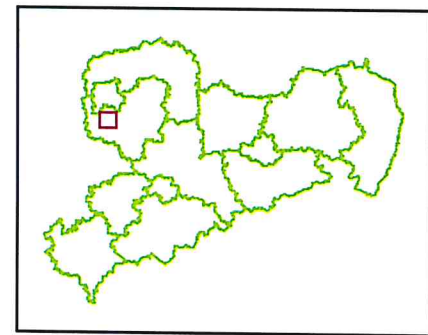
5680000

5675000



Legende

- Bergbauberechtigungen
- ABP-Grenzen**
- Bereich**
- unter Tage
- über Tage
- Betriebspläne: Folgen GW-Wiedeanstieg
- Gebiete mit unterirdischen Hohlräumen



Sächsisches Oberbergamt
Kirchgasse 11, 09599 Freiberg

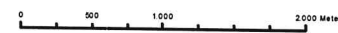
Übersichtskarte

1. Änderung des Flächennutzungs-
planes der Stadt Böhlen

AZ 4772-01/2017/0866

Stand: Juli 2017

Koordinatensystem: ETRS89/UTM33



Quelle: Geobasisdaten - Staatsbetrieb Geobasisdaten und Vermessung Sachsen 2016